



Requalification avenue des Tuilières « Phase 2 »



Une nouvelle approche de conception des espaces publics

Un aménagement innovant répondant aux défis et enjeux du réchauffement climatique

- Sol vivant et fertile continu
- Perméabilité des revêtements (piste cyclable et trottoirs nord)
- Forte végétalisation avec 49 nouveaux arbres
- Lutte contre les îlots de chaleur avec un rafraichissement de 3 à 4°C

Un renforcement du caractère résidentiel avec une circulation apaisée et des modes doux sécurisés

- Réduction de la vitesse à 30 km/h
- 4 plateaux traversants
- Trottoirs sécurisés et aux normes pour les piétons
- Bande cyclable montante
- Maintien d'une offre de stationnement.

Une avenue fortement végétalisée



Caractéristiques des aménagements

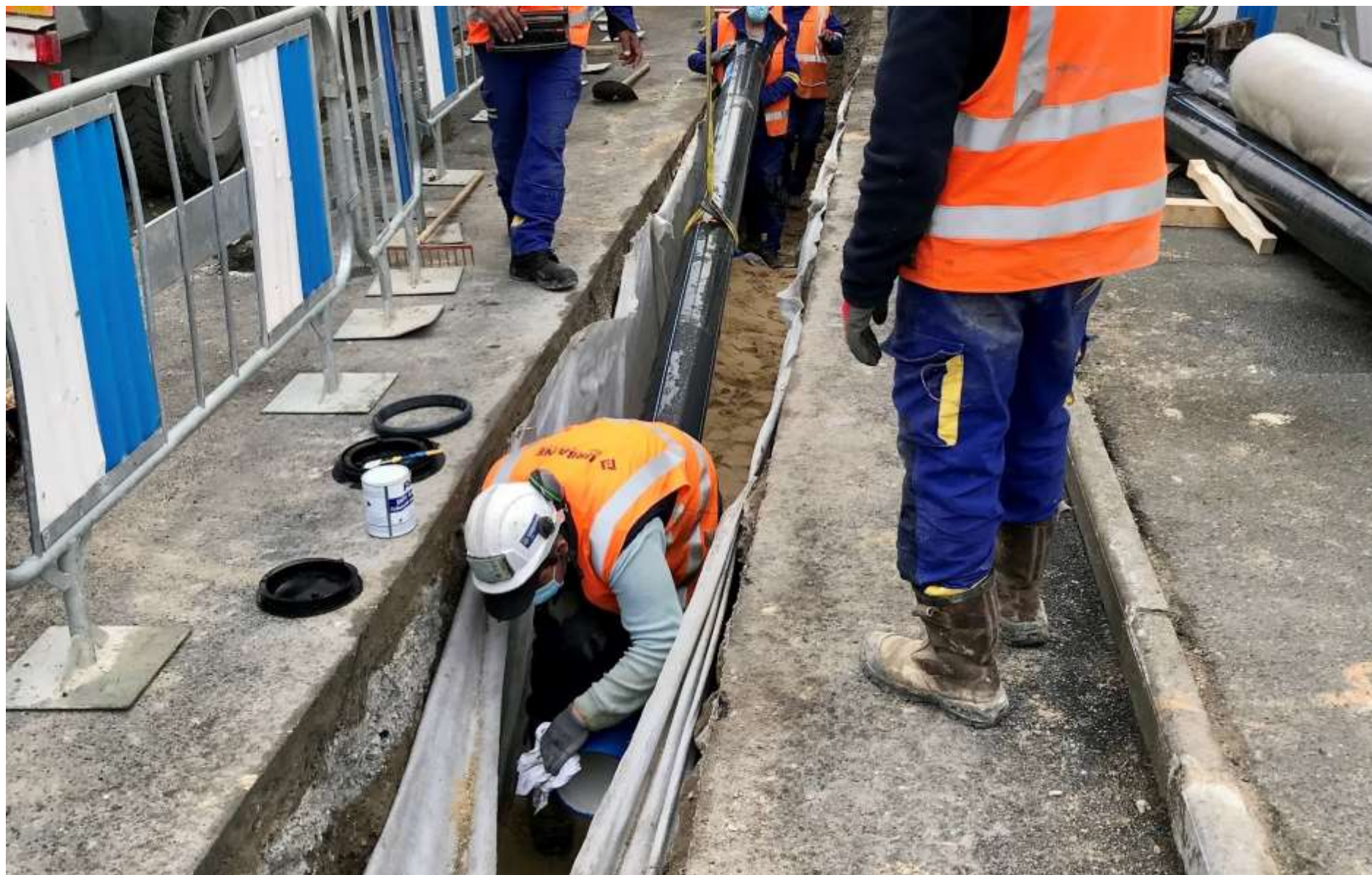
CARACTERISTIQUES EVALUEES	SITUATION EXISTANTE	PROJET 1 VOIE MONTANTE 1 VOIE DESCENDANTE
Nombre de voies	3	2
Nombre de places de stationnement réglementaires	27	20
Nombre d'arbres espaces publics	7	56
Nombre d'aire de livraison	1	1
Nombre d'arrêts de bus	2	2
Bande cyclable	NON	OUI Une bande cyclable montante
Surface pour la voiture	5 444 m ²	3 223 m ²
Surface pour les modes doux	1 442 m ²	3 271 m ²
Surface « aménagements paysagers »	0 m ²	431 m ²

A la suite de la réunion publique de septembre 2023, 3 places supplémentaires ont été ajoutées à proximité de la résidence « l'Estella »

Le stationnement existant devant les commerces est conservé

Les Travaux nécessaires pour libérer les espaces

- Elargissement de l'avenue (démolition mur, clôture et bâti)
- Construction de 154 mètres linéaires de mur de soutènement
- Dévoiement des réseaux enterrés dans l'emprise de la future bande végétale



Les Travaux sur les réseaux secs

- Existant



- Projet



- L'enfouissement de 760 mètres linéaire du réseau existant aérien sur le domaine public .
- Le renouvellement de 300 mètres linéaires de réseau haute tension

Les Travaux sur le réseau d'eau pluvial et d'eaux usées

La création d'une nouvelle canalisation d'eau pluviale en 1200 en continuité de la phase 1 et renouvellement intégral du réseau d'eau usée



Les Travaux d'aménagement de surface

Pose des bordures et réalisation des revêtements de trottoirs

Plantations des végétaux et pose du mobilier urbain

Réalisation des revêtements sur chaussée



Planning d'Opération

PHASE 0
PREPARATION
DE CHANTIER

PHASE 1 à 3
REALISATION
DES TRAVAUX

NOVEMBRE
2024



JANVIER
2025



DECEMBRE
2025

La phase 0 : Préparation de chantier, de fin oct à fin déc

1/ Investigations complémentaire parcelles – dès le début Nov

Prise de contact riverains (Parcelles)

Diagnostic Amiante / Plomb (Parcelles)

Relevé et implantation topographique

2/ Travaux préparatoires sur voirie pour les travaux de réseaux – dès la Mi nov

Sondages sur voirie (Avenue) : impacts ponctuels sur circulation et stationnement

Marquage piquetage (Avenue)

3/ Installation de chantier - en décembre

Sur terrain communal, hors chantier, dans le but de limiter les nuisances

4/ Travaux préparatoires pour mise en place d'une déviation – début décembre

Travaux ponctuels arrêts bus sur av Ziem

5/ Etudes d'exécutions

Validation des plans d'exécutions

La phase 1 à 3 : Réalisation des travaux

PHASE 1 à 3 - Travaux – 12 mois Janvier à Décembre 2025

AVANCEMENT DES TRAVAUX

PHASE 1 Travaux

Av. C. Besset > Rés. Estella
A partir de Janvier 2025
Durée 6 mois

PHASE 2 Travaux

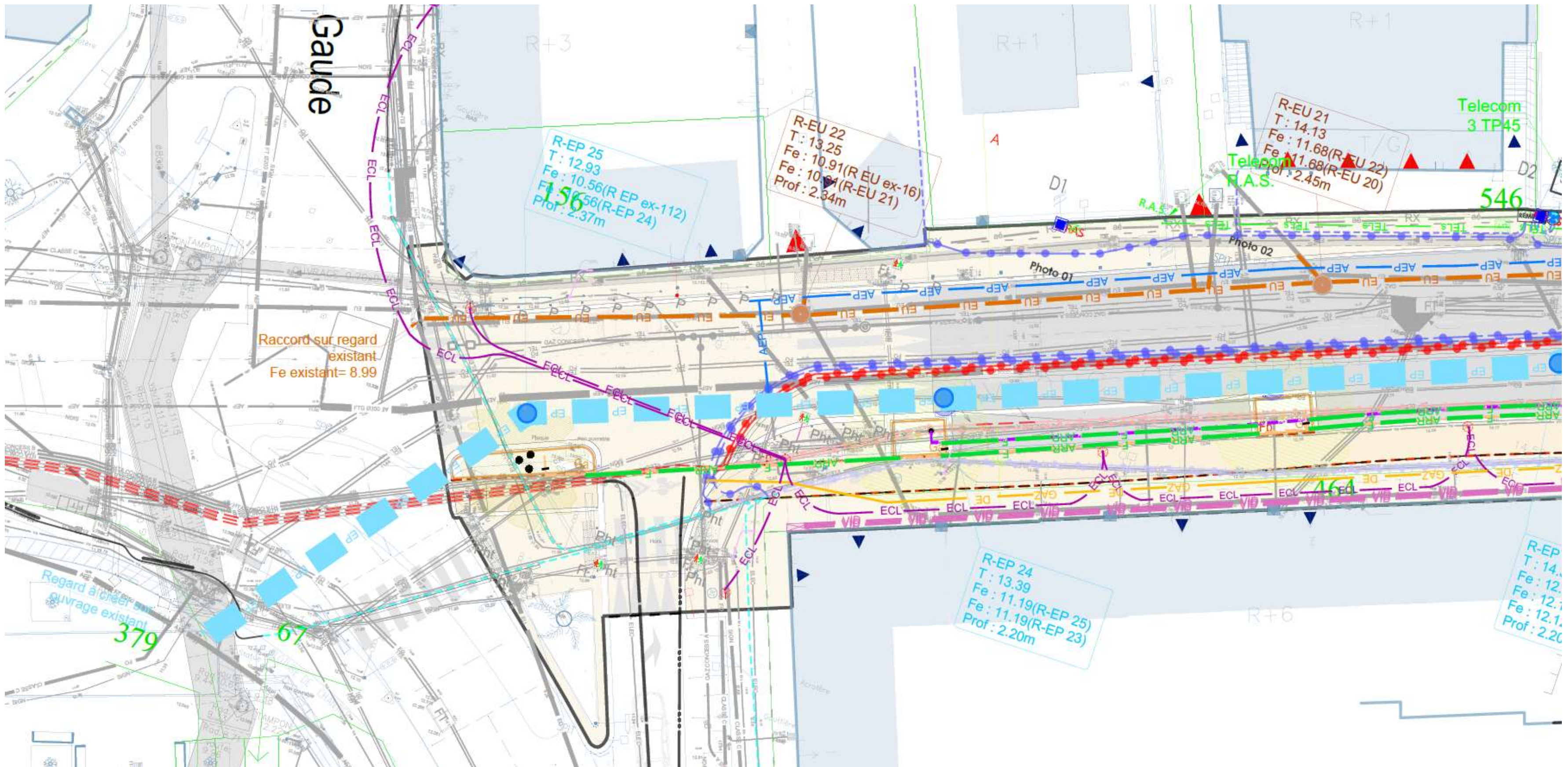
Rés. Estella > Ch. A. Renoir
A partir de Juin/Juillet 2025
Durée 6 mois

PHASE 3 Enrobé

Av. C. Besset > Ch. A. Renoir
Durée 1 semaine

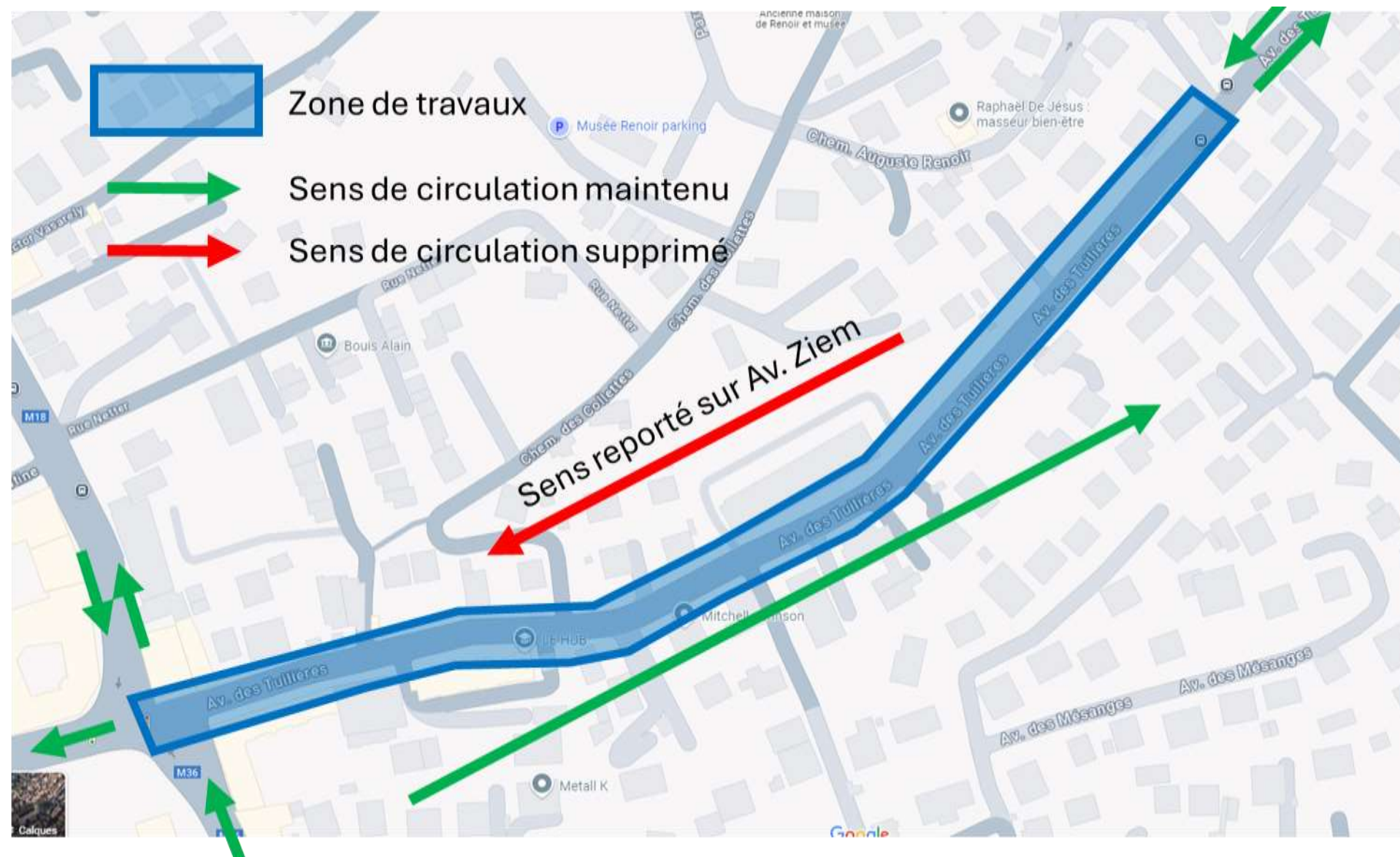
Le mois de janvier

Travaux de réseaux sur le carrefour et le bas de la rue devant les commerces
+ Mise en place de déviation

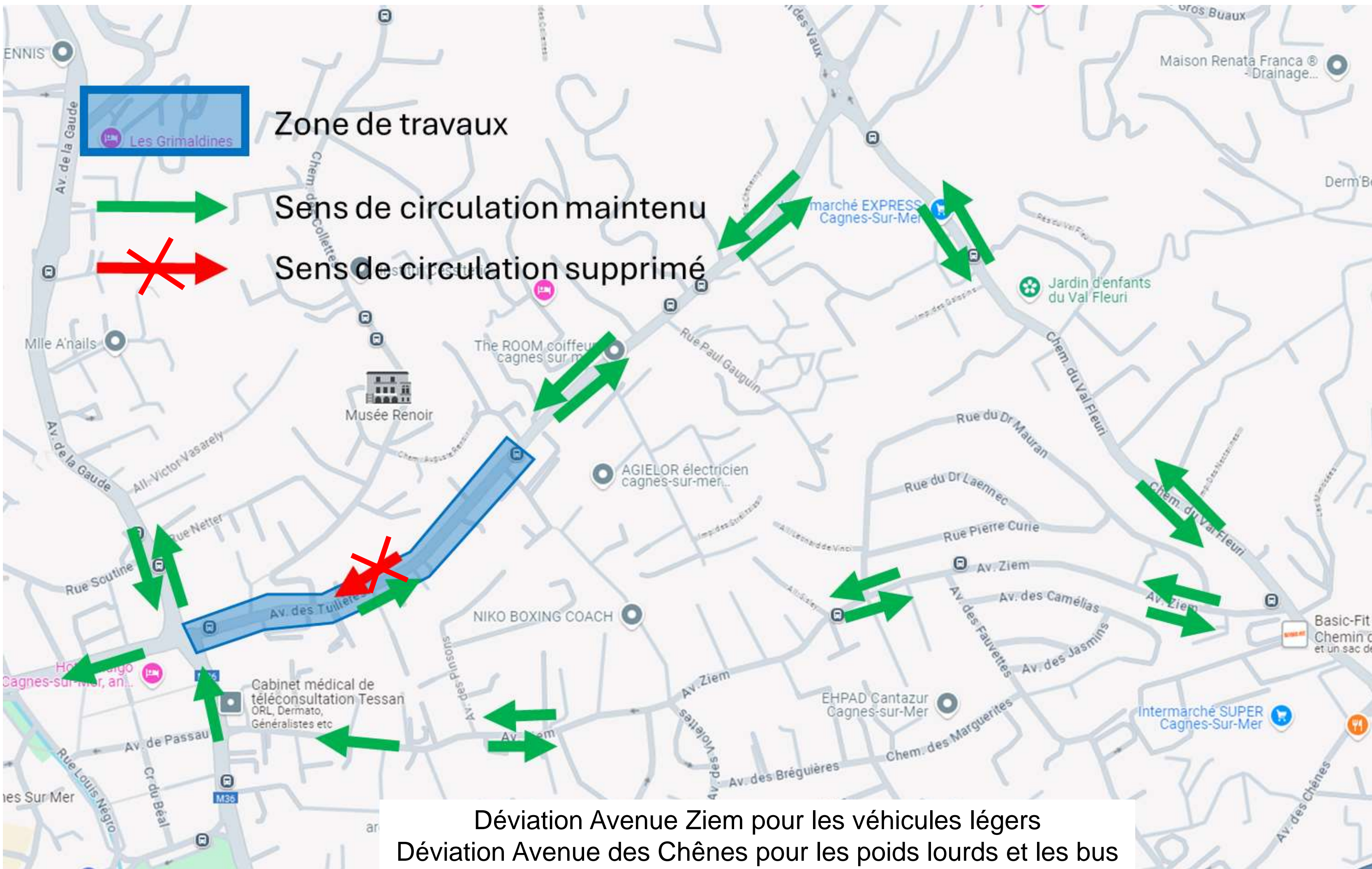


Circulation pendant les travaux

- MISE EN PLACE D'UN SENS UNIQUE SENS OUEST > EST
- DÉVIATION DU SENS EST > OUEST PAR AV. ZIEM ET AV. DES CHENES
- SUPPRESSION DU STATIONNEMENT SUR VOIRIE PENDANT LES TRAVAUX
- DEPLACEMENT DE L'AIRE DE LIVRAISON SUR CYRILLE BESSET
- MAINTIEN DES CHEMINEMENTS PIETONS, DES ACCÈS RIVERAINS ET DES SERVICES D'URGENCES
- MISE EN PLACE D'ARRET DE BUS PROVISOIRE SUR TUILIERES ET SUR ZIEM



La Circulation pendant les travaux





TRAVAUX DE JOURS
LUNDI AU VENDREDI
7H00 à 12h00 / 13h00 à 17H00

TRAVAUX DE NUITS LIMITEES
SELON LES BESOINS DU CHANTIER
22H00 à 5H00

INFORMATIONS CHANTIER



Groupe WhatsApp pour la diffusion d'Infos Travaux
« *Numéro et nom du groupe à venir* »

RECUEIL DES DEMANDES SPECIFIQUES



Adresse Mail dédiée au chantier
tuilieres-infotravaux@nicedazur.org



Allo-Mairie
3906@nicedazur.org OU par téléphone au 3906

ANNEXES

Un sol vivant et fertile support d'un renforcement végétal

Objectifs et bienfaits

Rafrachissement de l'air de -4 à -5°C

Lutte contre les îlot de chaleurs

Infiltration des eaux de surface

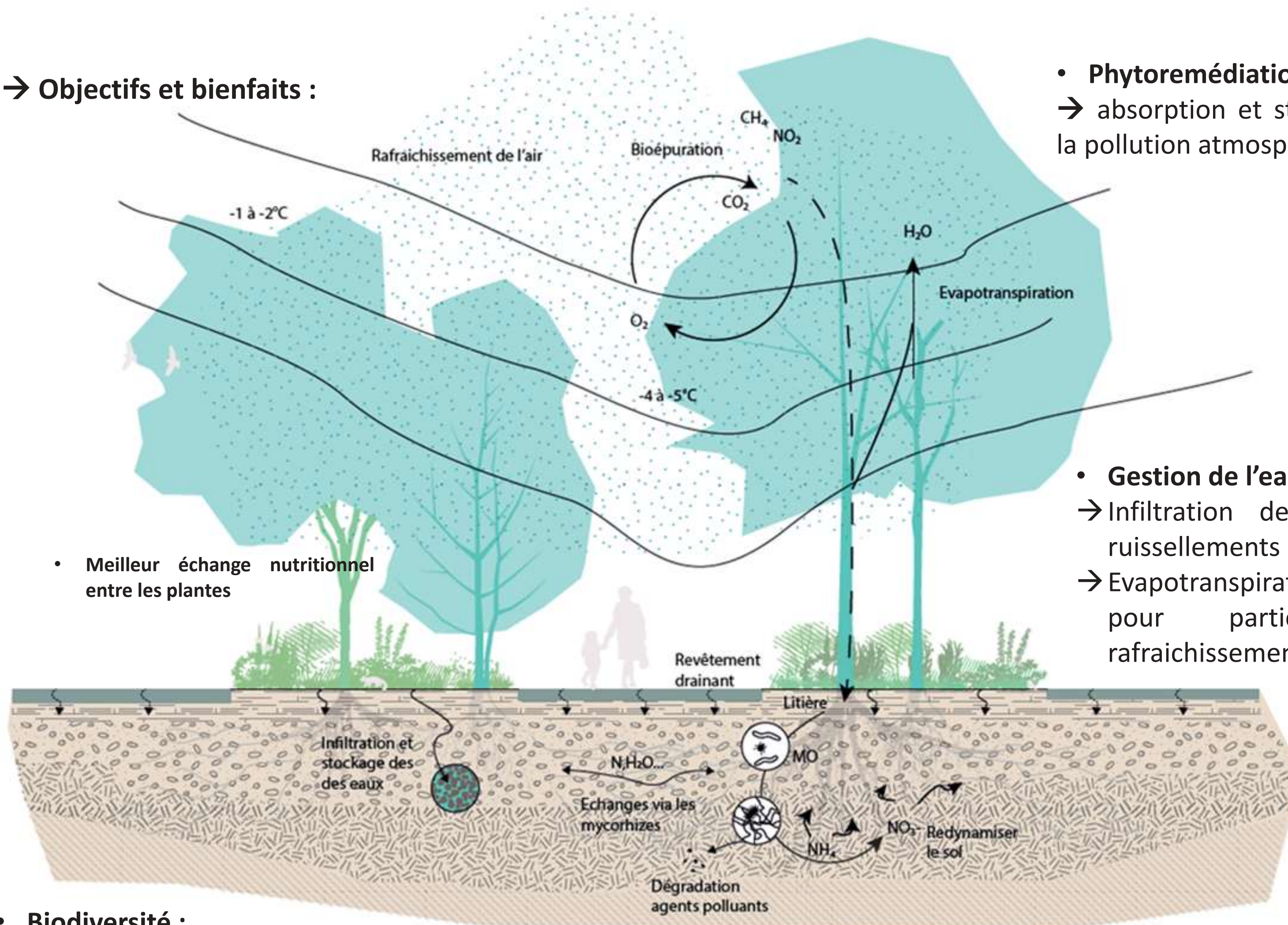
Augmentation de la biodiversité

Dépollution par les plantes

Un sol vivant et fertile continu

combiné à une continuité arborée / arbustive et associée à des revêtements drainants

→ Objectifs et bienfaits :



- **Phytoremédiation :**
→ absorption et stockage de la pollution atmosphérique

- Meilleur échange nutritionnel entre les plantes

- **Gestion de l'eau de surface**
→ Infiltration des eaux de ruissellements
→ Evapotranspiration du sol pour participer au rafraichissement de l'air

- **Biodiversité :**
→ Redynamiser et fertiliser le sol

Des revêtements innovants perméables

- Des revêtements drainants pour la piste cyclable.
- Des revêtements drainants pour une partie des trottoirs Nords
 - De emprises éloignées des façades
 - Des revêtements qui laissent passer l'eau
 - Les fosses de plantations situées sous les revêtements retiennent l'eau et la restitue aux plantations

1408 m² perméable
Soit 19% du projet

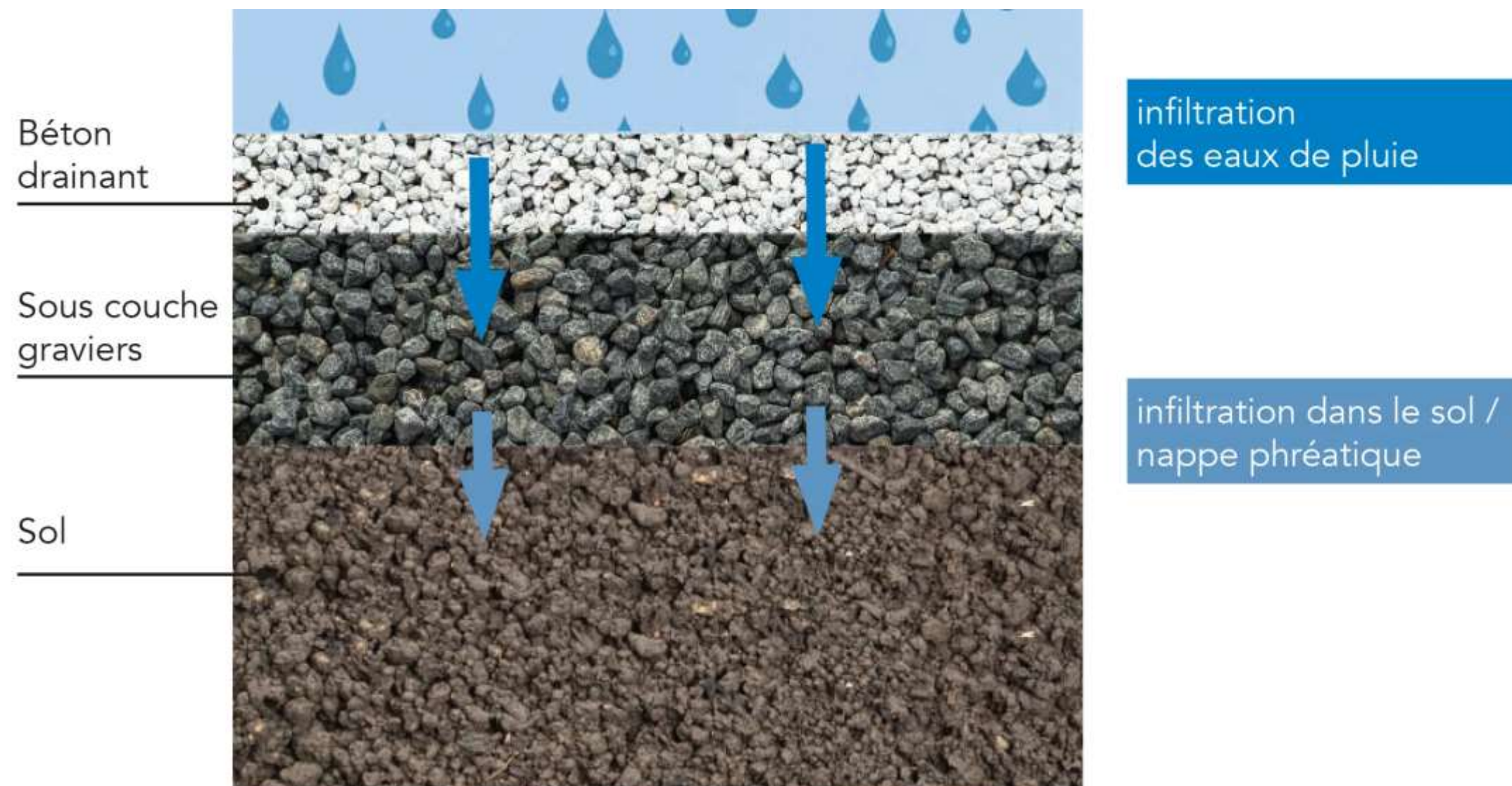


schéma de principe

Une végétation diversifiée adaptée au changement climatique

- Une biodiversité végétale avec un choix d'essences d'arbres variées:
 - Création d'un écosystème
 - Une résistance accrue aux maladies
 - Essences résistantes à la sécheresse
 - Effet climatiseur -4°C à -5°C

**49 arbres plantés
soit 1,2 tonne/an de CO2 absorbés**



11 Charmes houblon



6 Melias



8 Erables champêtres



14 Aulnes de Spaeth



4 Chênes blancs



6 Chênes verts

plan détaillé d'aménagement







460

Visuels – Au droit du carrefour Cyrille BESSET



Visuels – Entre Ch. des Colettes et la copro. « L'ESTELLA »



Visuels – Entre Ch. Renoir et la copro. « L'ESTELLA »

